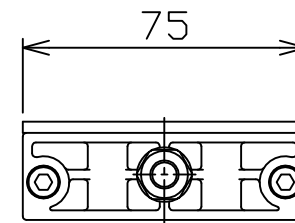
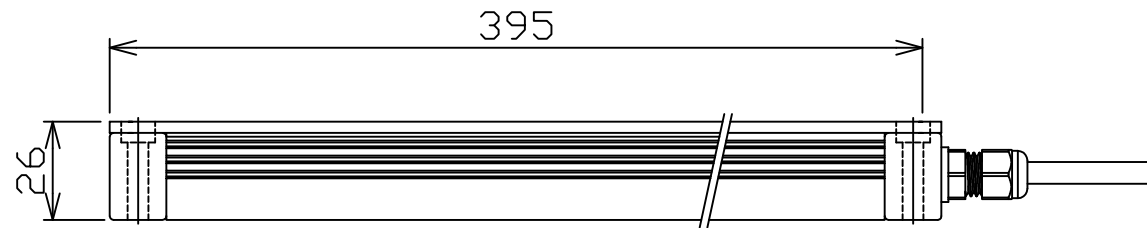


1.極性シール
 入力電圧DC24V
 +白/-黒
 2.熱収縮チューブ包覆



納入仕様: ⚠

- 1.入力電源:DC24V
- 2.消費電力:12W
- 3.防水規格:IP67
- 4.電源部:定電流回路
- 5.ケーブル:VCFT0.5mm²×2C 3M
付属

⚠ 2018.01.17 エンドカバー材質、外観変更 (林)

⚠ 2015.08.20 納入仕様内容の変更 (陳)

日付	2014.12.09	⊕ ◀	尺度	NOT/S	品名	型番
製図	柳建宇	検図	林彦旭	承認	LED LIGHT	NLUP10-DC
日機株式会社					図面番号 ND861007	変更 ⚠