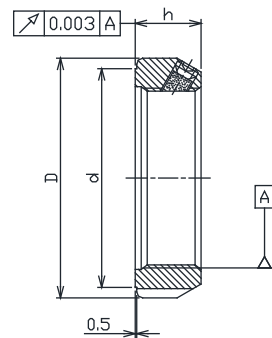
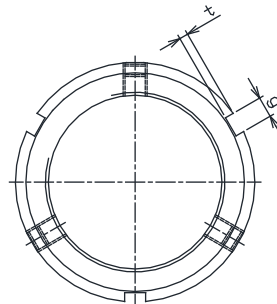


MFシリーズ

材質: SCM440
 硬度: HRC28-32
 精度: ISO 4H



軸方向に対しセットスクリューが30度になっており、且つ3分割(120度等配)の設計となっております。

尚、ねじ方向に対し、振れ精度が $3\mu\text{m}$ 以下の研磨仕上げの高精度ロックナットです。

その為、セットスクリューを3方向から均等に締付けることにより、シャフトとの同芯も容易に得られ、軸方向に対し高精度な振れの少ない安定した組立てが短時間で出来ます。

組立て空間が限られている場合等に御利用いただけます。

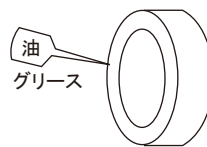
型番	寸法					セットスクリュー	
	D	h	g	t	d	最大トルクNm	規格
MF15X1.0P	34	16	4	2	26	8.0	3-M6
MF17X1.0P	36				28		
MF20X1.0P	38				32		
MF25X1.5P	42	18	5	2.5	36		
MF30X1.5P	48				43		
MF35X1.5P	53				48		
MF40X1.5P	58	20	6	3	52	18.0	3-M8
MF45X1.5P	65				59		
MF50X1.5P	70				64		
MF55X2.0P	75	22	7	3.5	68		
MF60X2.0P	80				73		
MF65X2.0P	85				78		
MF70X2.0P	92	24	8	4	84		
MF75X2.0P	98				90		
MF80X2.0P	105				96		
MF85X2.0P	112	26	10	4	104		
MF90X2.0P	118				108		
MF95X2.0P	123				113		
MF100X2.0P	128				118		

* M110以上のフック溝は6ヶ所となっております。M110以上は受注生産となります。

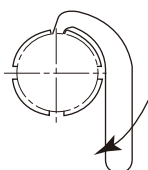
※使用上の注意



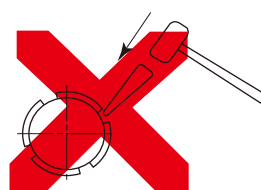
使用前にゴミ等をよくふきとってください。



内径のネジ部に潤滑油を少々塗布してください。



締付ける場合ナットが均一的に締まるようにしてください。



一点のみに力がかからないように締めつけてください。